



ილიას სახელმწიფო უნივერსიტეტი

ელექტრონული სწავლება

Moodle - ის გამოყენების სახელმძღვანელო



თეა ლილუაშვილი

თბილისი, 2014

## სარჩევი

Moodle.iliauni.edu.ge-ზე რეგისტრაცია.....	3
კურსებზე რეგისტრაცია.....	4
პაროლის აღდგენა .....	5
დავალების ატვირთვა .....	6
ფორუმზე ტექსტის განთავსება .....	9
პარამეტრების ცვლილება (პაროლის შეცვლა).....	11
ანგარიშიდან გამოსვლა.....	12

## Moodle.iliauni.edu.ge-ზე რეგისტრაცია

ელექტრონული სწავლების გვერდზე რეგისტრაციისთვის საჭიროა შეხვიდეთ [moodle.iliauni.edu.ge](http://moodle.iliauni.edu.ge) -ზე დააწკაპუნეთ ღილაკს „შემოსვლა“

The screenshot shows the Moodle.iliauni.edu.ge homepage. At the top, there is a navigation bar with the university logo, the name 'ილიას სახელმწიფო უნივერსიტეტი', and various menu items like 'ილიაუნი', 'Moodle-ის დახმარება', and 'ქართული (ka)'. There are also input fields for 'მომხმარებლის სახელი' and 'პაროლი', and a 'შემოსვლა' button. Below the navigation bar, the main content area is titled 'ილიაუნის ელექტრონული სწავლების პორტალი'. It features a sidebar with 'წავიგებთ' and 'შინ' sections, and a main area with 'კურსების კატეგორიები' listing various courses. A calendar widget on the right shows 'TUESDAY 30 SEPTEMBER 2014'. A red arrow points to the 'შემოსვლა' button.

გამოჩნდება ღილაკი „ახალი ანგარიშის შექმნა“ დააწკაპუნეთ მას და შეავსეთ ანკეტა.

The screenshot shows the Moodle.iliauni.edu.ge login page. The page is titled 'ილიაუნის ელექტრონული სწავლების პორტალი'. It features a 'შემოსვლა' (Login) section with a warning icon and the text 'არასწორი შემოსვლა, სცადეთ თავიდან'. Below this are input fields for 'მომხმარებლის სახელი' and 'პაროლი', a 'Remember username' checkbox, and a 'შემოსვლა' button. To the right, there is a 'პირველად ხართ აქ?' (Are you here for the first time?) section with a warning icon and the text 'რეგისტრაციისთვის შეიყვანეთ თქვენი მონაცემები. მნიშვნელოვანია, რომ ჩაწერით მოქმედი იმეილი, რადგან ანგარიშის გასააქტიურებელ წერილს სწორედ იმეილზე მიიღებთ!'. Below this is a 'შემქმნი ახალი ანგარიში' button. A red arrow points to this button. At the bottom, there is a 'შემოდიტ, როგორც სტუმარი' button.

შეავსეთ ყველა ველი.

აირჩიეთ თქვენი მომხმარებლის სახელი და პაროლი

მომხმარებლის სახელი\*

პაროლი\*  Unmask

The password must have at least 6 characters

დამატებითი დეტალები

ელ-ფოსტის მისამართი\*

ელ-ფოსტის გამეორება\*

სახელი\*

გვარი\*

ქალაქი/დასახლება

ქვეყანა Georgia

შექმენი ჩემი ახალი ანგარიში გააუქმე

### გაითვალისწინეთ!

- მომხმარებლის სახელი უნდა ჩაწეროთ მხოლოდ ლათინური პატარა ასოებით;
- პაროლი უნდა შეიცავდეს 6 სიმბოლოს ან მეტს;
- ელ.ფოსტის მისამართი ჩაწერეთ სრულად. მაგალითად [example@iliauni.edu.ge](mailto:example@iliauni.edu.ge).

ანკეტის შევსების შემდეგ დააწკაპუნეთ ღილაკს „შექმენი ჩემი ახალი ანგარიში“.

მეილზე , რომელიც მიუთითებთ ანკეტაში (ჩვენს შემთხვევაში [example@iliauni.edu.ge](mailto:example@iliauni.edu.ge)) მოგივით შეტყობინება. შეტყობინება შეიცავს ბმულს (ლინკს) დააწკაპუნეთ ლინკზე და გადახვალთ მუდლის გვერდზე. ანგარიში გააქტიურებული იქნება .

### კურსებზე რეგისტრაცია

ანგარიშის გააქტიურების შემდეგ გამოჩნდება ღილაკი „კურსები“ თუ ეს ღილაკი არ ჩანს დააწკაპუნეთ „შინ“-ს .

ილიაუნის ელექტრონული სწავლების პორტალი

საიტზე განთავსებულია ილიას სახელმწიფო უნივერსიტეტის კურსების ელექტრონული სწავლების მოდულები.

წავიგეთ

შინ

მთავარი გვერდი

სარეგისტრაციო პორტალი

რეგისტრაცია

ADMINISTRATION

მთავარი გვერდის ფუნქციები

სარეგისტრაციო ასლის შენახვა

ჩემი პროფილის პარამეტრები

საიტის ადმინისტრაცია

ჩემი კურსები

დარგობრივი ენის კურსი 2014

Teacher: Ekaterine Kutateladze

Teacher: ivlita lobjanidze

მედიაკურსი 2\_2014

Teacher: elene kikalishvili

Teacher: Ekaterine Kutateladze

ქართული ენის კურსი 2\_2014

Teacher: Tinatin Kiguradze

Teacher: Ekaterine Kutateladze

მინიპროექტები 2\_2014

Teacher: tamta asanidze

Teacher: tamta chachua

TUESDAY 30 SEPTEMBER 2014

CALENDAR

September 2014

კვ	ორშ	სამ	ოთხ	ხუთ	პარ	შაბ
	1	2	3	4	5	6
7	8	9	10	11	12	13
14	15	16	17	18	19	20
21	22	23	24	25	26	27
28	29	30				

შემოსული მომხმარებლები

(last 5 minutes)

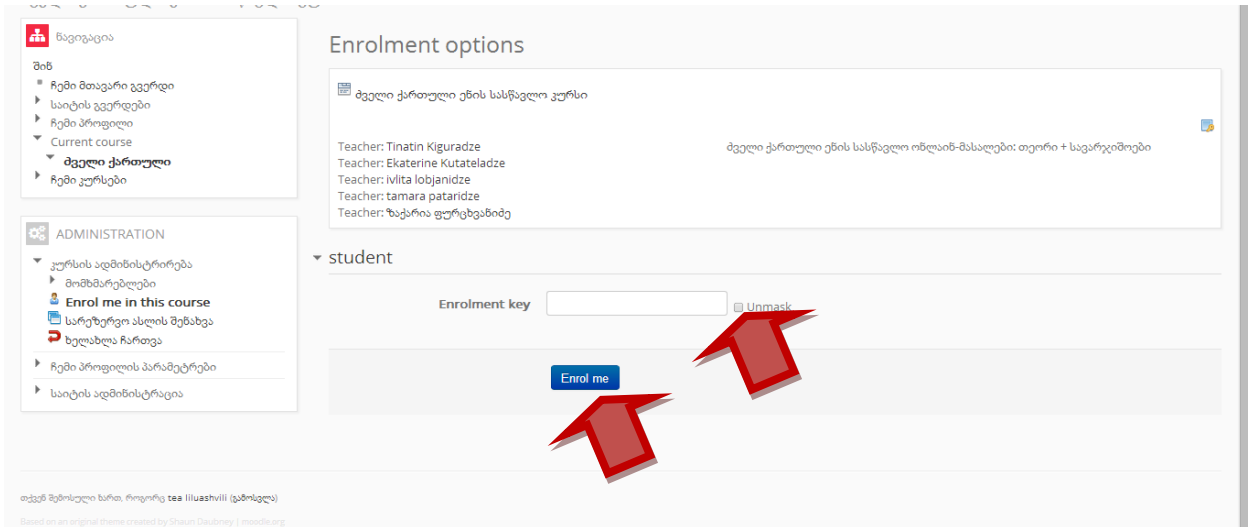
tea liluashvili

გზავნილები

ახალი გზავნილები არ არის გზავნილები

კურსების ჩამონათვალში აირჩიეთ თქვენთვის საჭირო კურსი. დააწკაპუნეთ კურსის სახელს.

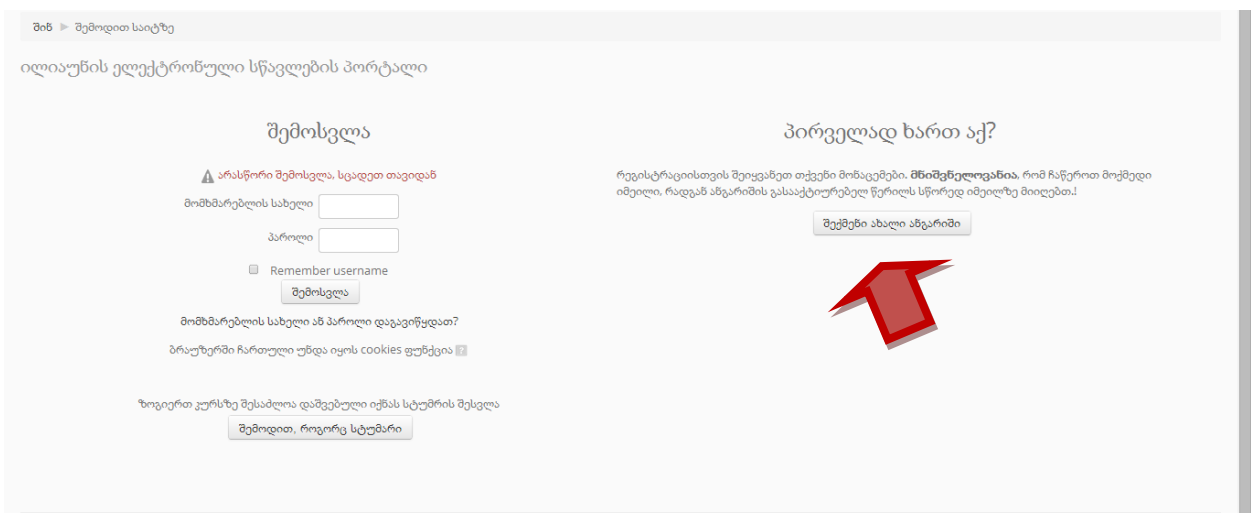
თუ კურსზე გასაწევრიანებლად საჭიროა კოდის (enrollment key) , გასაწევრიანებელი სიტყვა უნდა მოგაწოდოთ კურსის ლექტორმა.



ჩაწერეთ სიტყვა შესაბამის უჯრაში და დააწკაპუნეთ „enrol me“-ს.

## პაროლის აღდგენა

თუ საიტზე დარეგისტრირებული ხართ და პაროლი დაგავიწყდათ დააწკაპუნეთ ლილაკს „შემოსვლა“



ამის შემდეგ დააწკაპუნეთ ტექსტზე „მომხმარებლის სახელი ან პაროლი დაგავიწყდათ?“.

გამოვა ფანჯარა:

აღნიშნულ ფანჯარაში მოცემულია ორი ვარიანტი „მომეზნე მომხმარებლის სახელით“ და „მომეზნე იმეილით“. ავსებთ ერთ - ერთს ანუ თუ ჩაწერეთ მომხმარებლის სახელს, მეილი აღარ უნდა ჩაწეროთ, ხოლო თუ ჩაწერთ მეილის მისამართ სახელი აღარ უნდა ჩაწეროთ. (შენიშვნა: აუცილებლად ის მეილი უნდა ჩაწეროთ, რომელიც რეგისტრაციისას გამოიყენეთ. ჩვენს შემთხვევაში [example@iliauni.edu.ge](mailto:example@iliauni.edu.ge)). შედით მეილზე და მოგივით შეტყობინება, სადაც მითითებული იქნება მომხმარებლის სახელი და პაროლი.

## დავალეხის ატვირთვა

მენიუში „ჩემი კურსები“ ნახეთ ის კურსი, რომელშიდაც გაქვთ დავალეხა ასატვირთი. კურსის გვერდზე მოცემულია დავალეხა შესაბამისი სასწავლო კვირის უჯრაში.

კვლევითი მუშაობის ტექნიკები

- მთავარი
- მინ
- ჩემი მთავარი გვერდი
- საიტის გვერდები
- ჩემი პროფილი
- Current course
  - კვლევითი მუშაობის ტექნიკები
    - მონაწილეები
    - Badges
    - ზოგადი
    - თემა 1
    - თემა 2
    - თემა 3
    - თემა 4
    - თემა 5
    - თემა 6
    - თემა 7
    - თემა 8
    - თემა 9
    - თემა 10
    - თემა 11
    - თემა 12
    - თემა 13
    - თემა 14

News forum

თემა 1

დავალება

თემა 2

თემა 3

თემა 4

თემა 5

მოძებნე ფორუმებში

რთული ძიება

დაწერა

ბოლო სიახლეები

Add a new topic...

(No news has been posted yet)

მიმავალი ღონისძიებები

დავალება

Tuesday, October 7, 12:00 AM

ნახე კალენდარი...

ახალი ღონისძიება...

ბოლო აქტივობა

აქტივობა Tuesday, September 30 2014, 12:03 PM შემდეგ

ბოლო აქტივობის სრული ანგარიში

ჯორჯის ანუივერსიტეტი

ჩვენს შემთხვევაში დააწკაპუნეთ „დავალება 1“-ს. შემდეგ დააწკაპუნეთ ღილაკს „აქტივით ფაილი“

ზოგადი

- თემა 1
- დავალება
- თემა 2
- თემა 3
- თემა 4
- თემა 5
- თემა 6
- თემა 7
- თემა 8
- თემა 9
- თემა 10
- თემა 11
- თემა 12
- თემა 13
- თემა 14
- თემა 15

ჩემი კურსები

ADMINISTRATION

- Assignment administration
  - მონაწილეების რედაქტირება
  - Locally assigned roles
  - Permissions
  - Check permissions
  - Filters
  - ლოგები

Submitted 0

ვადები Tuesday, October 7 2014, 12:00 AM

Time remaining 6 დღეები 11 საათი

View/grade all submissions

SUBMISSION STATUS

Group Default group

Submission status Nothing has been submitted for this assignment

Grading status Not graded

ვადები Tuesday, October 7 2014, 12:00 AM

Time remaining 6 დღეები 11 საათი

დამატე წარსაღებში დოკუმენტი

Make changes to you

ამის შემდეგ აწკაპუნებთ “add” ღილაკს, შემდეგ choos file-ს.

თემა 10

თემა 11

თემა 12

თემა 13

თემა 14

თემა 15

ჩემი კურსები

ADMINISTRATION

- Assignment administration
  - მონაწილეების რედაქტირება
  - Locally assigned roles
  - Permissions
  - Check permissions
  - Filters
  - ლოგები

File submissions

Maximum size for new files: 20MB, maximum attachments: 1

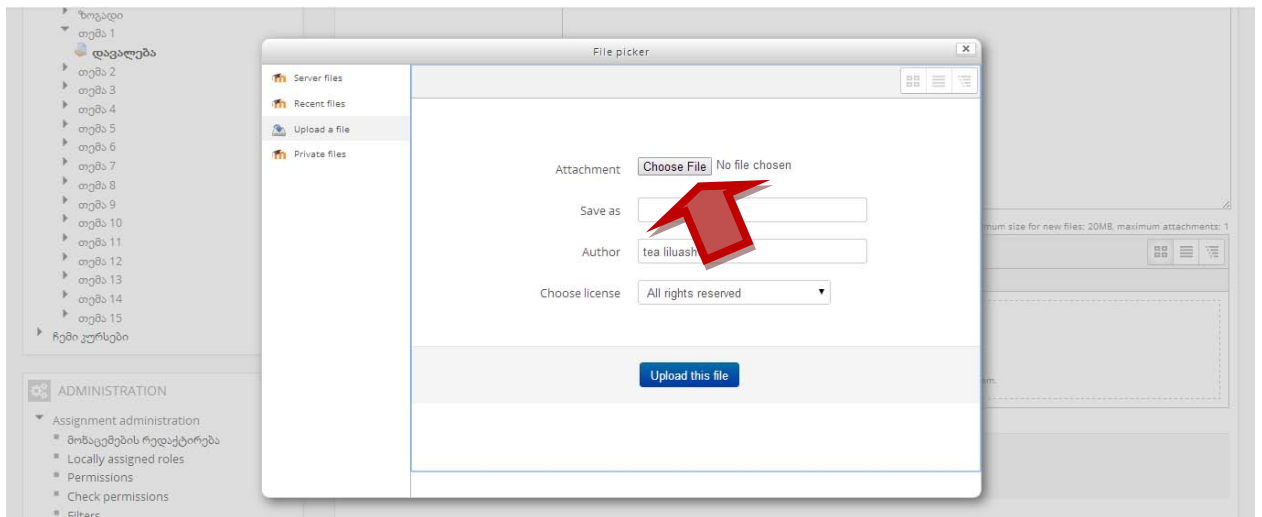
Add...

გააუშე

Save changes

გააუშე

You can drag and drop files here to add them.



თუ კომპიუტერიდან ან დისკიდან გვინდა ფაილის ატვირთვა დააწკაპუნეთ „upload file“-ს.

ირჩევთ ფაილს, შემდეგ კი აწკაპუნებთ „upload this file“ -ს.

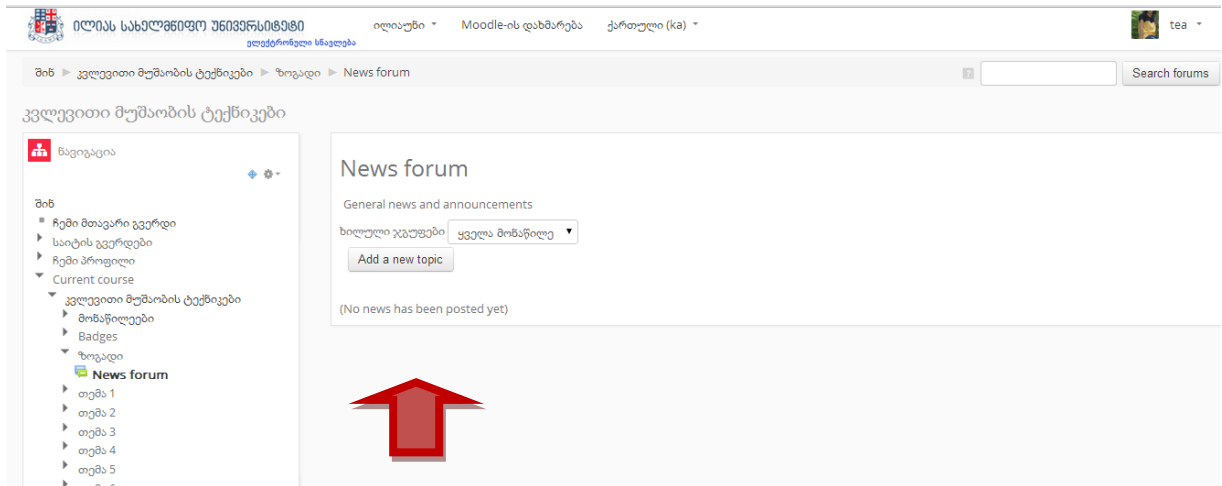
ფაილის ატვირთვის შემდეგ დააწკაპუნეთ ღილაკს „save changes“.



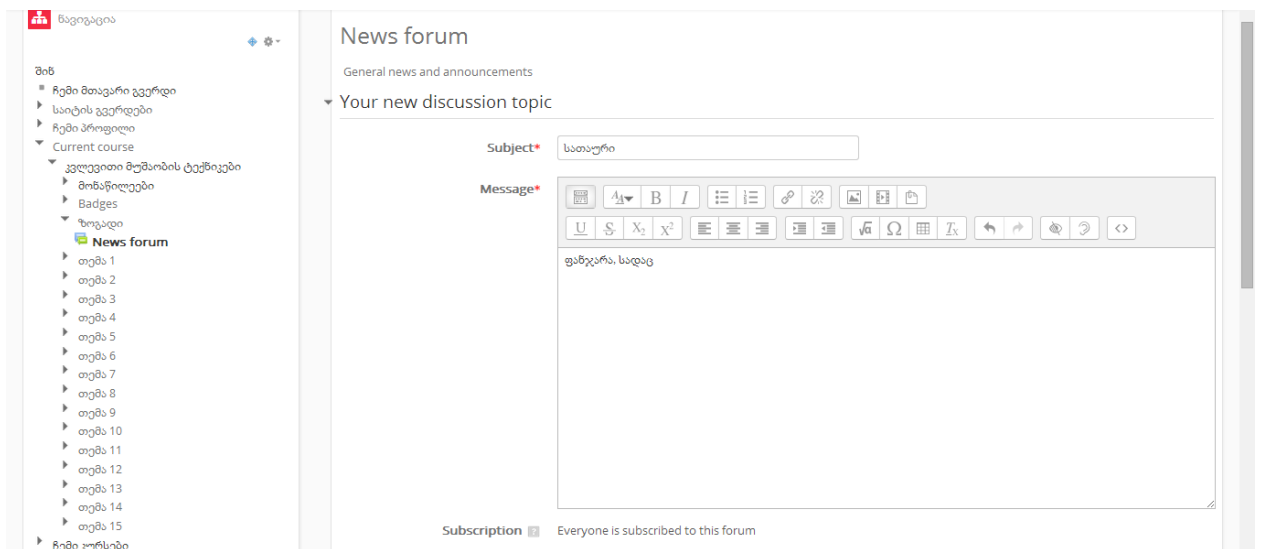
## ფორუმზე ტექსტის განთავსება

ფორუმზე ტექსტის განსათავსებლად დააწკაპუნეთ ფორუმის ღილაკზე.

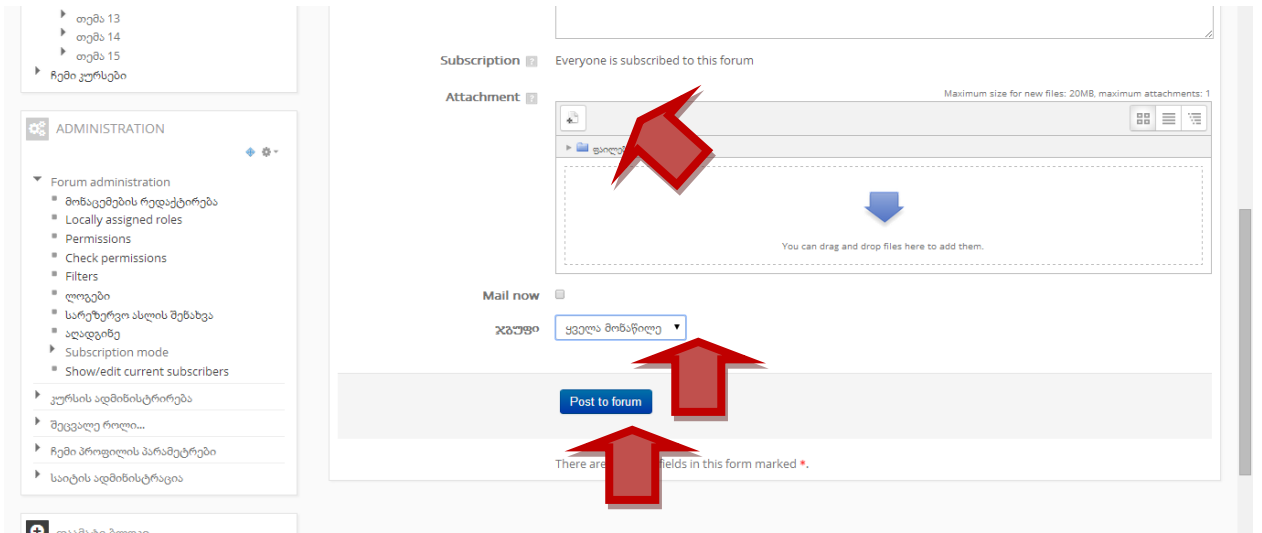
შემდეგ დააწკაპუნეთ „Add new topic” -ს .



subject ველში ჩაწერეთ თემის სათაური , ხოლო message- ში შეტყობინება. Message-ის ფანჯარაში მოცემულია ტექსტის ფორმატირებისთვის საჭირო ინსტრუმენტები.



თუ ტექსტან ერთად ფაილის გაგზავნაც გსურთ, დააწკაპუნეთ ღილაკზე “Add”, ამის შემდეგ იმეორებთ იგივე საფეხურებს, რაც დავალების ატვირთვისას გააკეთეთ (იხილეთ გვ.6).



უჯრამი „ჯგუფი“ მონიშნეთ ის ჯგუფი, რომლისთვისაც წერთ ფორუმზე.

ბოლოს კი აწკაპუნებთ ღილაკზე „post to forum“.

## პარამეტრების ცვლილება (პაროლის შეცვლა)

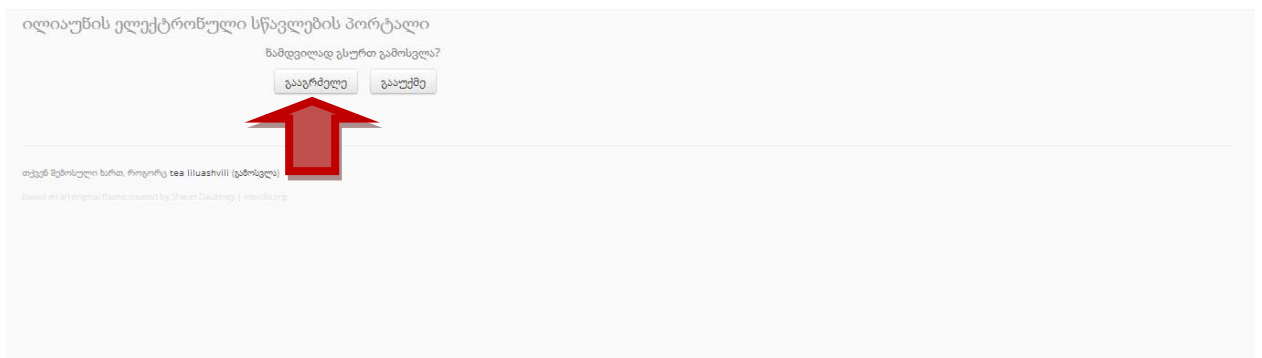
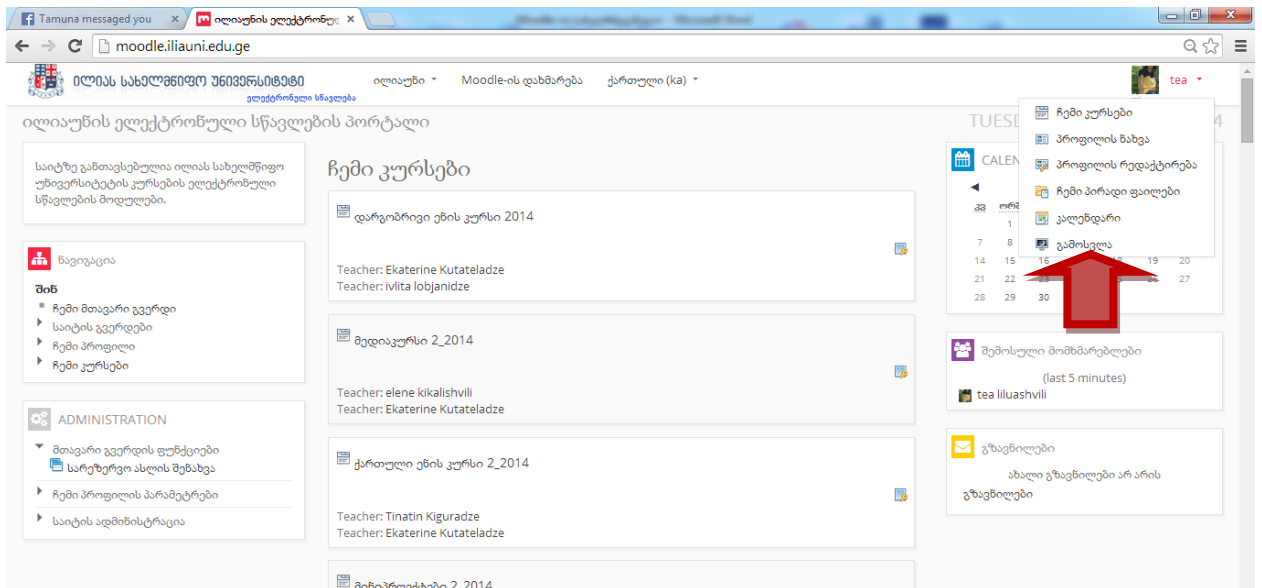
საკუთარი პროფილის პარამეტრების ნახვა შეგიძლიათ მთავარ გვერდზე, მარცხენა სვეტში განთავსებული მენიუდან.



მასზე დაწკაპუნებით იხილავთ მენიუებს „პროფილის რედაქტირება“ და „შეცვალე პაროლი“.

## ანგარიშიდან გამოსვლა

ანგარიშიდან გამოსასვლელად დააწკაპუნეთ თქვენს სახელსა და გვარზე, მარჯვენა ზედა კუთხეში ჩანს. გამოვა ფანჯარა , სადაც აწკაპუნებთ „გასვლა“-ზე, ხოლო შემდეგ ღილაკზე „გააგრძელე“.



**შენიშვნა: ანგარიშიდან გამოსვლა მნიშვნელოვანია თუ თქვენ იმყოფებით უცხო კომპიუტერთან !**